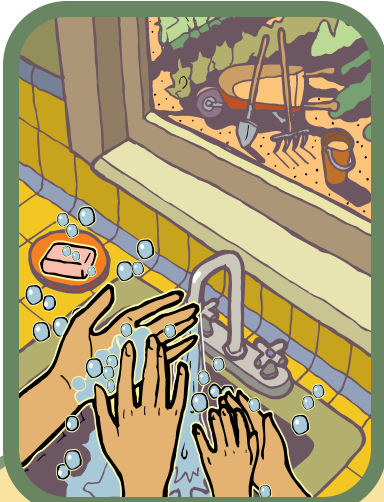


# សេចក្តី ណែនាំសន្តិសុខដី

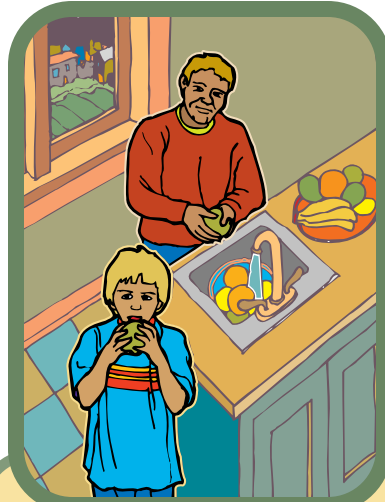
## ដើម្បីបន្ថយគ្រោះថ្នាក់ពីដីក្រខ្វក់



ចូរលាងដៃឲ្យបានស្អាតល្អ  
ក្រោយពីលេងដីរួចមក



ត្រូវបោសជូលចេញ  
— ជ្រលក់ក្រណាត  
ជួតធម្មតា ។



បរិភោគផ្លែឈើ និង  
បន្លែ — ប៉ុន្តែ ត្រូវលាង  
វាសិន ។



ចូរពាក់ស្រោមដៃ  
ពេលធ្វើការនៅទីនិង  
សួនច្បារ ។



ចូរដោះស្បែកជើងចេញ  
កុំនាំដីចូលទៅក្នុងផ្ទះ ។



ចូរលាងប្រដាប់លេង  
និងក្បាលដោះក្មេងបៅ  
ឲ្យបានញឹកញាប់ ។

បានប្រាក់ជំនួយពីក្រសួងបរិស្ថានភូមិភាគឥសាន  
នៃរដ្ឋវ៉ាស៊ីនតោន  
ប្រគល់ជូនតាមទម្រង់ត្រូវការ ។

ដើម្បីព័ត៌មានថែមទៀត ចូរមើលរូបសែរបស់យើងតាមរយៈ  
<http://www.metrokc.gov/health/tsp/arseniclead.htm>





សូមដោះស្បែកជើងនៅទីនេះ

 ចុះក្នុងដោយក្រដាសយកមកប្រើឡើងវិញ ។



ចូរលាងដីចេញ