

ਤਪਦਿਕ (TB) ਉੱਤੇ ਧਿਆਨ ਦਿਓ

ਬਹੁਤ ਸਾਰੇ ਲੋਕਾਂ ਨੂੰ ਅਕਿਰਿਆਸ਼ੀਲ ਟੀਬੀ ਹੁੰਦਾ ਹੈ ਅਤੇ ਹੋ ਸਕਦਾ ਹੈ ਕਿ ਉਹਨਾਂ ਨੂੰ ਇਸ ਬਾਰੇ ਪਤਾ ਵੀ ਨਾ ਹੋਵੇ



ਕੀ ਤੁਸੀਂ ਅਜਿਹੇ ਦੇਸ਼ ਵਿੱਚ ਪੈਦਾ ਹੋਏ ਹੋ ਜਾਂ ਰਹਿੰਦੇ ਹੋ ਜਿੱਥੇ ਟੀਬੀ ਦੀ ਬਿਮਾਰੀ ਬਹੁਤ ਆਮ ਹੈ?

ਟੀਬੀ ਪੂਰੀ ਦੁਨੀਆ ਵਿੱਚ ਇੱਕ ਆਮ ਬਿਮਾਰੀ ਹੈ। ਇਸ ਵਿੱਚ ਸੰਯੁਕਤ ਰਾਜ, ਕੈਨੇਡਾ, ਆਸਟ੍ਰੇਲੀਆ, ਨਿਊਜ਼ੀਲੈਂਡ, ਜਾਂ ਪੱਛਮੀ ਜਾਂ ਉੱਤਰੀ ਯੂਰਪ ਦੇ ਦੇਸ਼ਾਂ ਤੋਂ ਇਲਾਵਾ ਬਾਕੀ ਦੇਸ਼ ਸ਼ਾਮਲ ਹਨ



ਕੀ ਤੁਹਾਨੂੰ ਕੋਈ ਅਜਿਹੀ ਸਿਹਤ ਸਮੱਸਿਆ ਹੈ ਜੋ ਤੁਹਾਡੇ ਇਮਿਊਨ ਸਿਸਟਮ ਨੂੰ ਕਮਜ਼ੋਰ ਬਣਾਉਂਦੀ ਹੈ? ਕੀ ਤੁਹਾਨੂੰ ਸ਼ੂਗਰ ਰੋਗ ਹੈ?

ਆਪਣੇ ਡਾਕਟਰ ਨੂੰ ਅਕਿਰਿਆਸ਼ੀਲ ਟੀਬੀ ਲਈ ਜਾਂਚ ਅਤੇ ਇਲਾਜ ਕਰਨ ਲਈ ਕਹੋ

ਭਾਵੇਂ ਤੁਸੀਂ ਸਿਹਤਮੰਦ ਹੋ, ਪਰ ਅਕਿਰਿਆਸ਼ੀਲ ਟੀਬੀ, ਟੀਬੀ ਦੀ ਬਿਮਾਰੀ ਦਾ ਰੂਪ ਲੈ ਸਕਦੀ ਹੈ



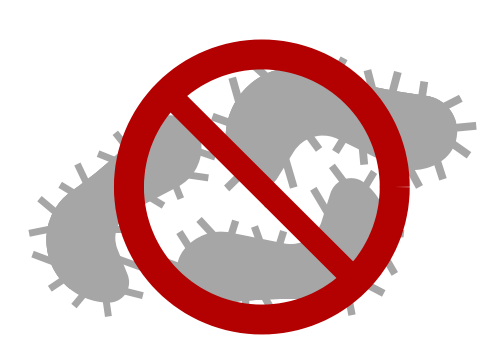
ਅਕਿਰਿਆਸ਼ੀਲ ਤਪਦਿਕ (TB) ਟੀਬੀ ਦੀ ਬਿਮਾਰੀ ਤੋਂ ਕਿਵੇਂ ਅਲੱਗ ਹੈ

ਅਕਿਰਿਆਸ਼ੀਲ ਟੀਬੀ ਵਾਲੇ ਲੋਕ

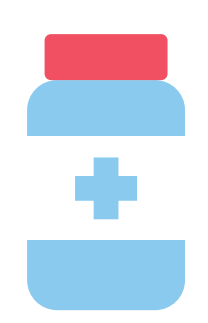
ਬਿਮਾਰ ਮਹਿਸੂਸ ਨਹੀਂ ਕਰਦੇ ਹਨ



ਦੂਜਿਆਂ ਤੱਕ ਕੀਟਾਣੂਆਂ ਨੂੰ ਨਹੀਂ
ਫੈਲਾ ਸਕਦੇ ਹਨ



ਪਰ ਇਲਾਜ ਤੋਂ ਬਿਨਾਂ ਉਹਨਾਂ ਵਿੱਚ ਟੀਬੀ ਦੀ
ਬਿਮਾਰੀ ਵਿਕਸਿਤ ਹੋ ਸਕਦੀ ਹੈ

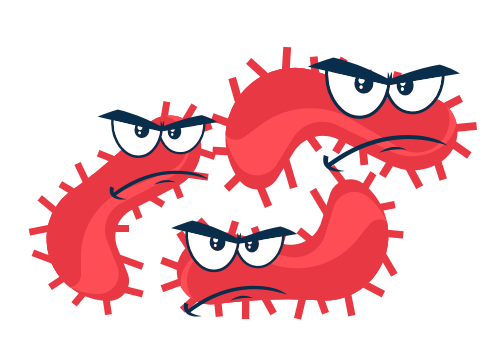


ਟੀਬੀ ਦੀ ਬਿਮਾਰੀ ਵਾਲੇ ਲੋਕ

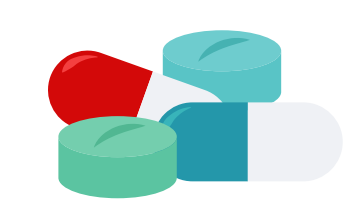
ਬਿਮਾਰ ਮਹਿਸੂਸ ਕਰਦੇ ਹਨ



ਦੂਜਿਆਂ ਤੱਕ ਕੀਟਾਣੂਆਂ ਨੂੰ ਫੈਲਾ
ਸਕਦੇ ਹਨ



ਦਵਾਈ ਨਾਲ ਟੀਬੀ ਦੀ ਬਿਮਾਰੀ ਤੋਂ
ਠੀਕ ਹੋ ਸਕਦੇ ਹਨ



ਭਾਵੇਂ ਤੁਸੀਂ ਸਿਹਤਮੰਦ ਹੋ, ਪਰ ਅਕਿਰਿਆਸ਼ੀਲ ਟੀਬੀ, ਟੀਬੀ ਦੀ ਬਿਮਾਰੀ ਦਾ
ਰੂਪ ਲੈ ਸਕਦੀ ਹੈ

